

Enquête sur le marché des entreprises privées actives dans le domaine des ER en Tunisie

Démarche et méthodologie de l'enquête

Projets APST-RMS | Date 13/09/2019

giz Deutsche Gesellschaft
für Internationale
Zusammenarbeit (GIZ) GmbH

Mandatée par:



Ministère fédéral
de l'Environnement, de la Protection de la Nature
et de la Sécurité nucléaire

de la République fédérale d'Allemagne

En coopération avec:



Ministère de l'Industrie
et des Petites et
Moyennes Entreprises



الوكالة الوطنية
للتحكم في الطاقة
ANME

Cadre de la Mission

Projets GIZ :



**RMS: Renforcement du Marché Solaire
(PV auto-consommation)**



**APST: Appui à la Mise en Œuvre du Plan Solaire
Tunisien
(IPP Photovoltaïque et éolien)**



Un engagement durable et renouvelable



**Ministère de l'Industrie
et des Petites et
Moyennes Entreprises**

Réalisé par :



Objectifs de la Mission

✓ Groupe cible:

Entreprises actives dans le domaine des énergies renouvelables

Installateurs PV, Développeurs, Fabricants, Bureaux d'étude et Bureaux de formation

✓ Résultats recherchés:

- Nombre et tailles des entreprises
- Nombre total d'employés par catégorie (techniques, commerciaux, cadres) et par secteur d'activité
- Evolution et perspectives de développement
- Défis des entreprises privées dans ce domaine
- Base de données des entreprises





Projet Prosol Elec

Liste des Sociétés Installatrices Eligibles (05/09/2018)

N°/Code	Société	Adresse	N° Tél / Fax
01	INER	Lot 17 Rue Soliman, Zone industrielle N°16/17 - 2002 Tadmort	T: 70 213 740 F: 70 213 750
02	SES	25, Rue de Pégor	T: 71 203 404 F: 71 203 405
03	Solar Energy Systems	1002 Tounsi - Bejaïda	T: 71 208 243
04	S.E.R.	Rue la partie de Tafel Khazena Ouest 0021 Ouedja	T: 71 243 001 F: 71 243 004
05	Association des Energies Renouvelables	0021 Ouedja	T: 71 243 001 F: 71 243 004
06	S.E.A.	25, rue Tadmort (Ain)	T: 74 434 202 F: 74 434 204
07	Association des Energies Renouvelables	3000 Sfax	T: 71 212 008 F: 71 212 809
08	Alternative Energy Systems	Rue Tahar STAR 4000 Soussa	T: 71 212 008 F: 71 212 809
09	SIWEMRYA	70, Rue 18 Janvier 1962 Bordj 01 - 3002 Touda	T: 71 214 111 F: 71 214 243
10	SIWELTA	Rue de Ghali Kac L.S 3001 Sfax	T: 74 448 913 F: 74 448 923
11	BBB	11, Rue Khaled Mokrani 3001 Tounsi	T: 71 213 444 F: 71 213 743
12	VISTA PV	20, Rue Lac Victoria Inassoula Douala	T: 71 242 992 F: 71 242 991
13	TECH-SOL	Rue des sauniers, 1 - Cité Média 2013 Algérie	T: 71 413 940 F: 71 412 793
17	Société Algérienne des Energies Renouvelables	BP 411 - 4170 Média	T: 70 402 348 F: 70 402 349
20	AD COMPANY	BP 13 Ouedja	T: 71 487 473 F: 71 487 474
21	AND SERVICES	BP 10 Ouedja	T: 71 487 473 F: 71 487 474

Méthodologie de l'enquête

- Utilisation de la liste des entreprises de la base de données de l'ANME
- Développement de questionnaires adaptés au public cible
- Lettre d'introduction pour les sociétés qui répondront au questionnaire
- Réalisation de deux enquêtes:
 - Enquête quantitative pour la population « téléphonique »
 - Enquête qualitative pour la population « Face à face »
 - Choix d'un échantillon représentatif
- Pré-test téléphonique : « compréhensibilité » des questions et le temps de réponse moyen
- Contrôle de qualité aléatoire
- Analyses des résultats
- Confidentialité des informations communiquées

Informé SITA Consulting

Etude EE

Assurer, en tant que de bureau d'étude SITA Consulting, votre radiation, pour le compte de la CEE, une enquête sur le marché de votre secteur prioritaire, dans le domaine de EE et l'ANME

Vous faites partie de la population que nous nous intéressons, car vous avez participé à cette enquête et vous avez communiqué vos données personnelles à la CEE et à l'ANME de proposer des recommandations et des suggestions pour le secteur de nos activités énergétiques en Tunisie.

Toutes les informations que vous nous communiquez, restent strictement confidentielles et seront utilisées uniquement à des fins statistiques. Nous vous remercions d'avance de nous réaliser une seconde en peu de temps nous pourrions y être reconnaissant.

SIGNALETIQUE DE L'ENTREPRISE

Nom de la société (de la base de données): _____

Année de création de l'entreprise: _____

Année de démarrage des activités EE de l'entreprise: _____

Nom de responsable: _____

Genre de responsable: Homme Femme

Age du responsable: _____

Fonction de responsable: _____

Expérience (en années) (Comme responsable): _____

Allez-vous des États dans les régions? Oui Non N/P/Refuse

..... dans quel(s) pays: _____

Allez-vous des représentations dans les régions? Oui Non N/P/Refuse

..... dans quel(s) pays: _____

Êtes-vous une société Offshore? Oui Non N/P/Refuse

Êtes-vous un détaillant de votre société en: Via Internet Via Presse N/P/Refuse

Secteurs d'activités (Décrivez-les): PV Soléaires Biomasse

Secteurs d'activités: 1- Locataires 4- Développement de projet Solar 7- Fabricants
 Allez-vous réaliser: 2- Distributeurs commerciaux 3- Services Services 6- Autres
 5- Autres d'usages 8- Autres de conseil



Informé SITA Consulting

Etude EE

PARTIE I - ACTIVITÉ ANCIENNE

A partir uniquement de l'expérience, d'observations, d'interactions, d'entrevues, de projets, d'avis, d'articles, d'études et de données

Code: J. J. F. F. Ann. années d'activité

Q1 - En ce que vous essayez de réaliser jusqu'en septembre 2018, les chiffres d'affaires provenant des énergies renouvelables? Oui Non N/P/Refuse

Si oui, Q1-1- Précisez l'année à l'année (à l'année): _____

Q1-2- Part des énergies renouvelables dans vos chiffre d'affaires cette année? N/P/Refuse %

RELEVÉ DES RÉPONSES

Q1 - Part de l'électricité dans le chiffre d'affaires Total des EE, Sep 2018 (2018 à 2018) (n=10)

Q1-1- Part de l'énergie dans le chiffre d'affaires Total des EE, Sep 2018 (2018 à 2018) (n=10) %

Q1-2- Part de l'énergie dans le chiffre d'affaires Total des EE, Sep 2018 (2018 à 2018) (n=10) %

Q1-3- Part de l'énergie dans le chiffre d'affaires Total des EE, Sep 2018 (2018 à 2018) (n=10) %

Part de l'énergie dans le chiffre d'affaires Total des EE, Sep 2018		Exact	Erreur
Q1-1- Part de l'énergie dans le chiffre d'affaires Total des EE, Sep 2018 (2018 à 2018) (n=10)	%	%	%
Q1-2- Part de l'énergie dans le chiffre d'affaires Total des EE, Sep 2018 (2018 à 2018) (n=10)	%	%	%
Q1-3- Part de l'énergie dans le chiffre d'affaires Total des EE, Sep 2018 (2018 à 2018) (n=10)	%	%	%

Si oui, précisez le montant de votre chiffre d'affaires cette année? N/P/Refuse

Q1-4- Part de l'énergie dans le chiffre d'affaires Total des EE, Sep 2018 (2018 à 2018) (n=10) %

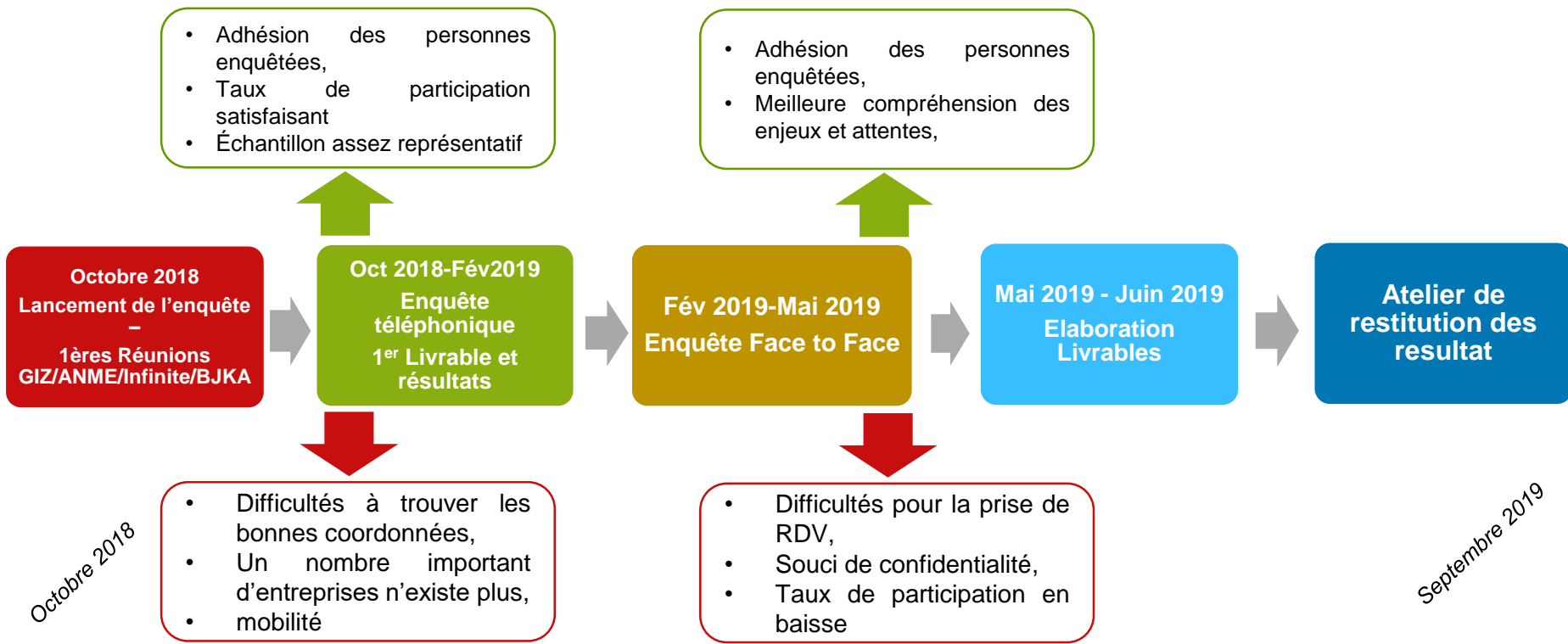
Part de l'énergie dans le chiffre d'affaires Total des EE, Sep 2018		Exact	Erreur
Q1-4- Part de l'énergie dans le chiffre d'affaires Total des EE, Sep 2018 (2018 à 2018) (n=10)	%	%	%

RELEVÉ DES RÉPONSES

Projet réalisés en 2018 (2018 à 2018) (n=10)	Nombre	Pourcentage de réalisations	Type d'installations			
			- Via Energie PV	- Sans solaire	- Avec solaire et réseau BT	- Avec solaire et réseau HT
Q1-5- Projet d'électricité en 2018 (2018 à 2018) (n=10)			%	%	%	%
			%	%	%	%



Elaboration de l'Enquête ENR - Déroulement



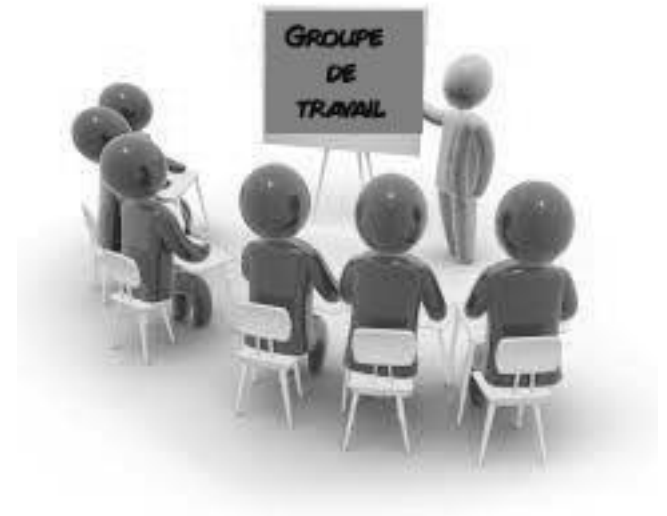
Elaboration de l'Enquête ENR - Livrables

- Présentation des principaux résultats Statistiques:
 - Rassemble l'ensemble des résultats statistiques suite à l'enquête téléphonique + Une description Qualitative après entretien Terrain
 - Langue française
 - Format PPT
- Rapport sur les résultats:
 - Analyse des résultats obtenus et interprétation des avis face to face
 - Langue française
 - Format Word
- Périodicité:
 - Cette enquête est un instantané de la situation actuelle
 - Une enquête future devant être réalisée pour juger de l'évolution



Agenda pour Aujourd'hui...

- Nous organiser en 5 groupes de travail thématiques,
- Identifier les raisons derrière les problématiques rencontrées par le secteur,
- Proposer des solutions ou pistes de solutions,
- Formuler un nombre restreint de recommandations, facilement réalisables



Mentions légales

À son titre d'entreprise fédérale, la GIZ aide le gouvernement fédéral allemand à concrétiser ses objectifs en matière de coopération internationale pour le développement durable.

Publié par la

Deutsche Gesellschaft für
Internationale Zusammenarbeit (GIZ) GmbH

Siège de la société
Bonn et Eschborn

Bureau GIZ Tunis
B.P. 753 - 1080 Tunis Cedex Tunisie
T +216 967 220
F +216 71 967 227
giz-tunisien@giz.de
www.giz.de/tunisie
www.facebook.com/GIZTunisie

Responsables:

Nahali, Mohamed Amine (GIZ) , expert technique, projet Renforcement du Marché Solaire

Dorra Chida (GIZ) , experte technique, projet Appui au Plan Solaire Tunisien (APST)

La GIZ est responsable du contenu de cette présentation.

Tunis, le 13/09/2019

En coopération avec :



**Deutsche Gesellschaft für
Internationale Zusammenarbeit (GIZ) GmbH**

Sièges de la société
Bonn et Eschborn

Friedrich-Ebert-Allee 36 + 40
53113 Bonn, Allemagne
T +49 228 44 60 - 0
F +49 228 44 60 - 17 66

Dag-Hammarskjöld-Weg 1 - 5
65760 Eschborn, Allemagne
T +49 61 96 79 - 0
F +49 61 96 79 - 11 15

E info@giz.de
I www.giz.de