

Atelier le 21-01-2016

Etat des lieux du photovoltaïque

**Présenté par
Mme Emna GADDOUR SALLEM**



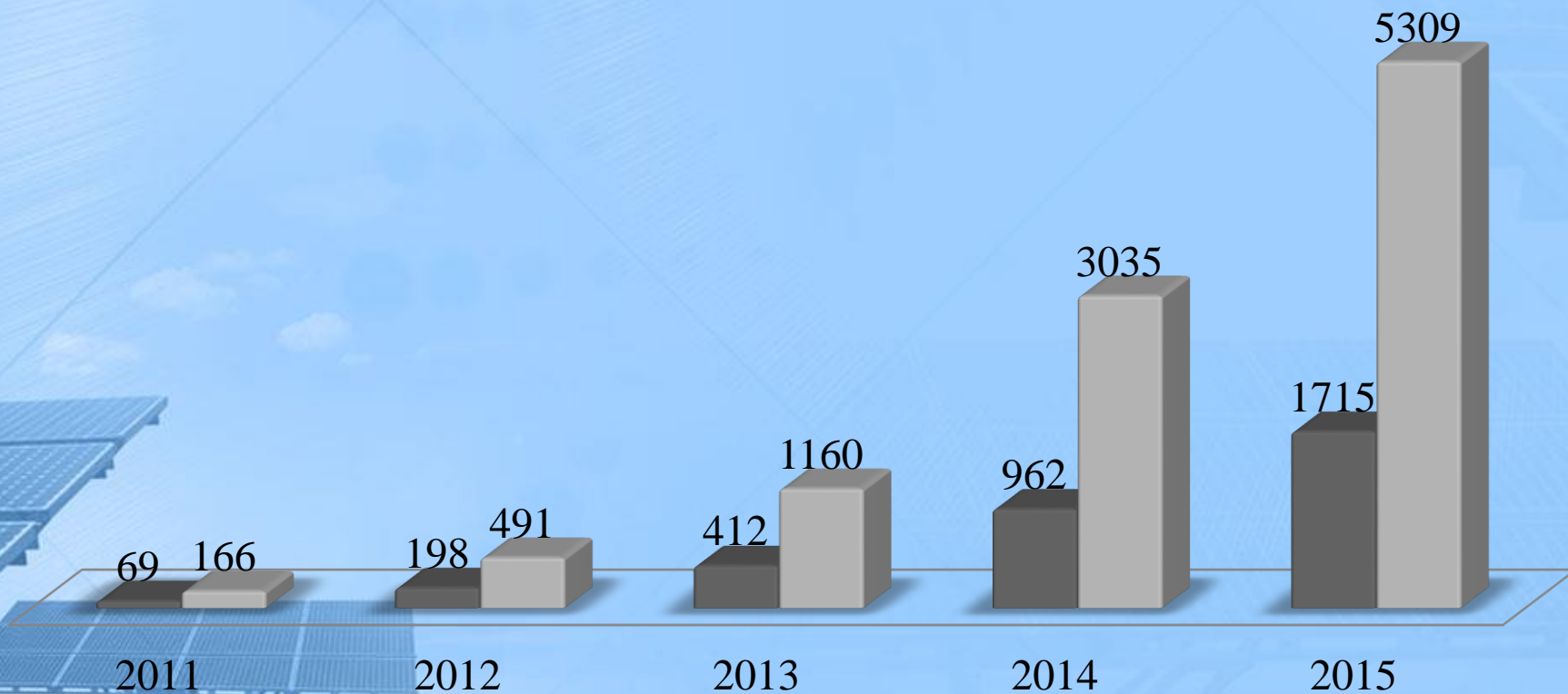
Plan

- **Introduction**
- **Le Photovoltaïque pour les Municipalités ?**
- **Exemple: Dimensionnement d'une IPV au siège de la municipalité de AGUEREB**
- **Conclusion**

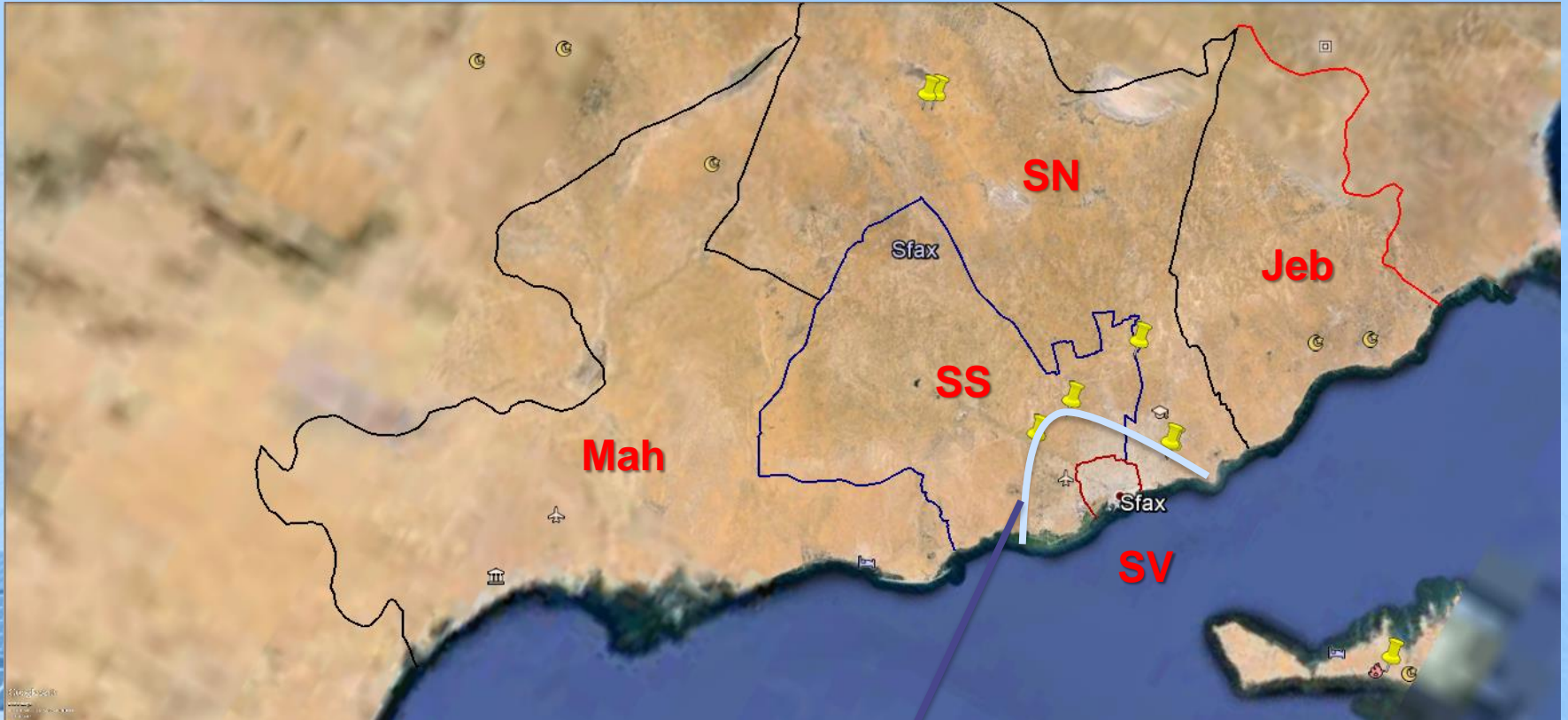
Introduction

Etats des IPV de la région de Sfax en BT entre 2011 et 2015

■ Nombre IPV ■ Puissance (Kwc)

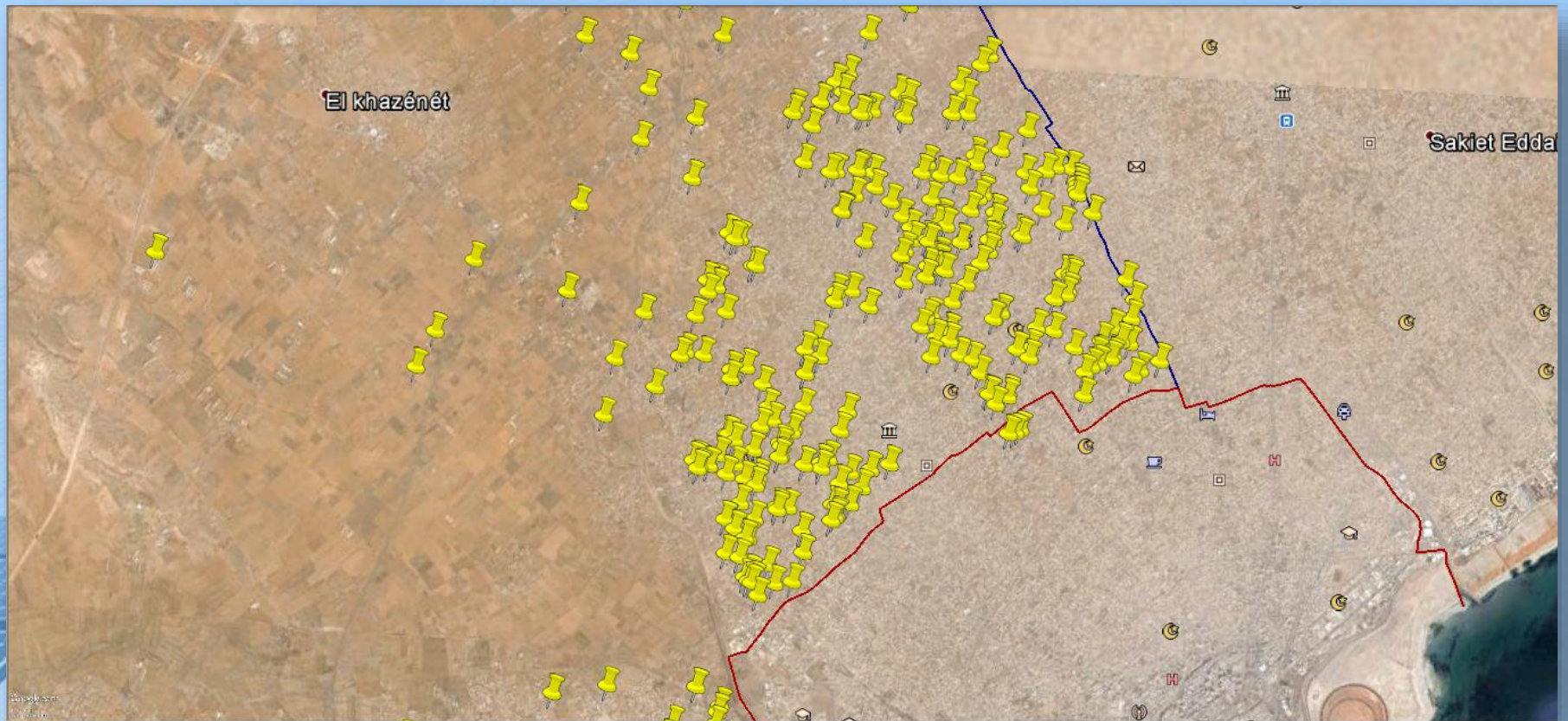


Introduction



90% des IPV BT

IPV BT à SFAX-SUD



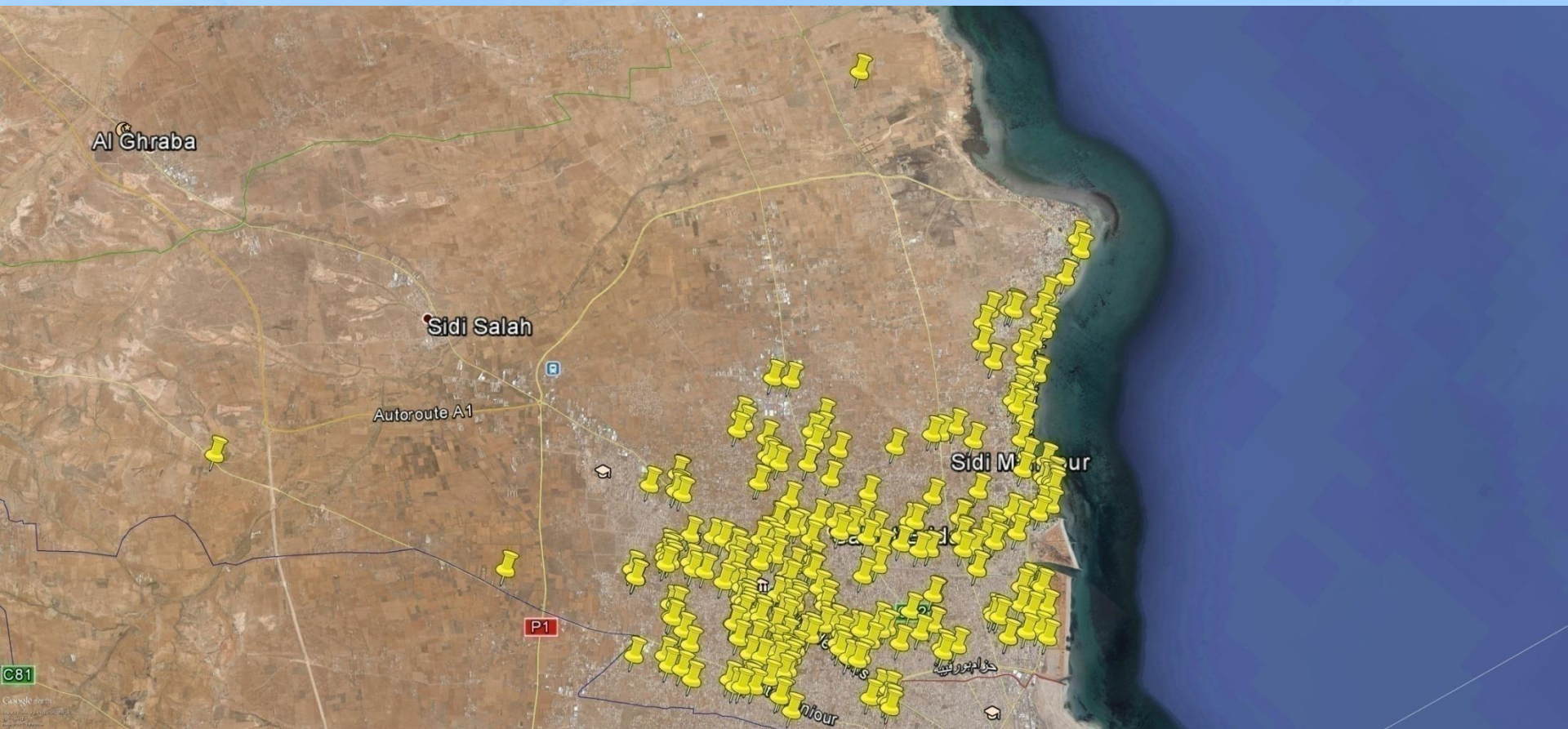
IPV BT à MAHRES



IPV BT à JEBENIANA



IPV BT à Sfax-Nord



IPV BT à Sfax-Ville



Le Photovoltaïque pour les Municipalités ?

BT

Logement de fonction

Palais Municipal

...

- Municipalité de Sfax
- Stade Taib Mhiri: 2KW
- 2 Logements à ZITOUNA: 1KWc

MT

Salle des fêtes

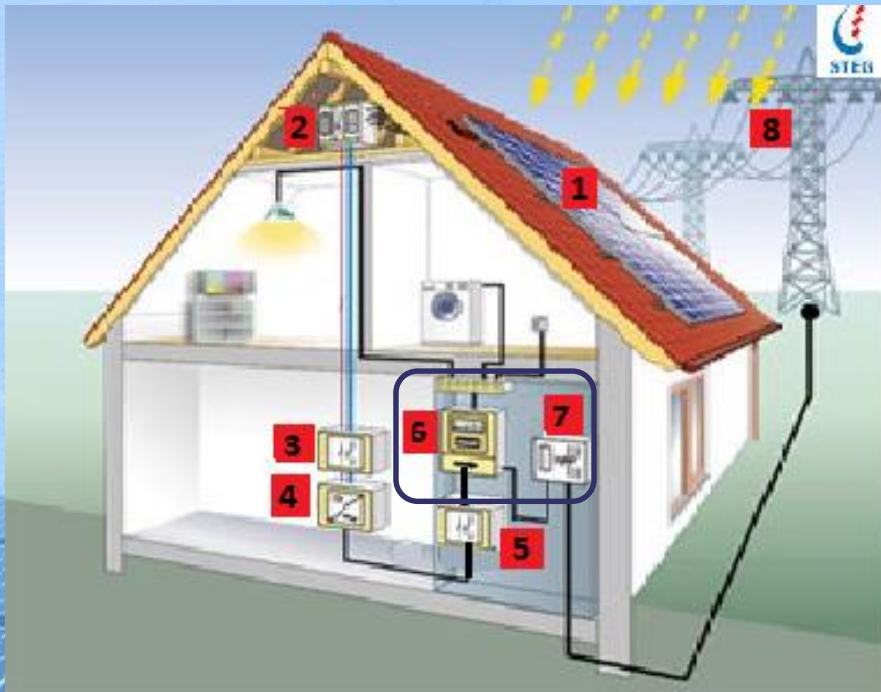
Fourrière

...

Le Photovoltaïque pour les

- IPV raccordée
BT

Municipalités ?



- 1 Un ensemble de panneaux photovoltaïques
- 2 Boîtes de raccordement des générateurs
- 3 Coffret DC
- 4 Onduleur
- 5 Coffret AC
- 6 Disjoncteur
- 7 Compteur bidirectionnel
- 8 Réseau BT STEG

Le Photovoltaïque pour les Municipalités ?

- 4 Contrat STEG (BT/MT)

Réseau BT	Réseau MT
N°1- Prosol Elec (avec crédit 1kWc ou 2kWc)	N°3- Contrat d'achat
N°2- Prosol Elec (sans crédit)	N°4- Contrat de transport d'achat

Le Photovoltaïque pour les Municipalités ?

- Réseau BT: Contrat n°1

**CONTRAT D'ACHAT PAR LA STEG DE
L'EXCEDENT DE L'ENERGIE ELECTRIQUE
PRODUITE A PARTIR DE L'ENERGIE
SOLAIRE PHOTOVOLTAIQUE PAR LE
PRODUCTEUR RESIDENTIEL EN BASSE
TENSION SOUSCRIVANT POUR 1 ET 2 k**



Le Photovoltaïque pour les Municipalités ?

- Réseau BT: Contrat n°2

**CONTRAT D'ACHAT PAR LA STEG DE
L'EXCEDENT DE L'ENERGIE ELECTRIQUE
PRODUITE A PARTIR D'ENERGIES
RENOUVELABLES ET LIVREE SUR LE
RESEAU BASSE TENSION**



Le Photovoltaïque pour les Municipalités ?

- Réseau MT: Contrat n°3

**CONTRAT D'ACHAT PAR LA STEG DE
L'EXCEDENT D'ENERGIE ELECTRIQUE
PRODUITE A PARTIR D'UNE INSTALLATION
DE COGENERATION OU D'ENERGIES
RENOUVELABLES**



Le Photovoltaïque pour les Municipalités ?

- Réseau MT: Contrat n°4

**CONTRAT DE TRANSPORT DE L'ENERGIE
ELECTRIQUE PRODUITE A PARTIR D'UNE
INSTALLATION DE COGENERATION OU
D'ENERGIES RENOUVELABLES ET D'ACHAT
DE L'EXCEDENT PAR LA STEG**



Exemple: Dimensionnement d'une IPV au siège de la municipalité de AGUEREB

- Abonné BT → Contrat BT Hors Prosol
- Consommation annuelle: 24040 KWh/an
- IPV= 10 KW_c
- Remboursable sur 5 ans

Conclusion

- Plus que 5 MWc installée à Sfax
- Le Photovoltaïque pour les Municipalités:

C'EST POSSIBLE & RENTABLE

- Problème de l'application ALPHA



**Merci pour votre
attention**